

MONTHLY MEMBERSHIP PROGRESS REPORT

地域 JAPAN

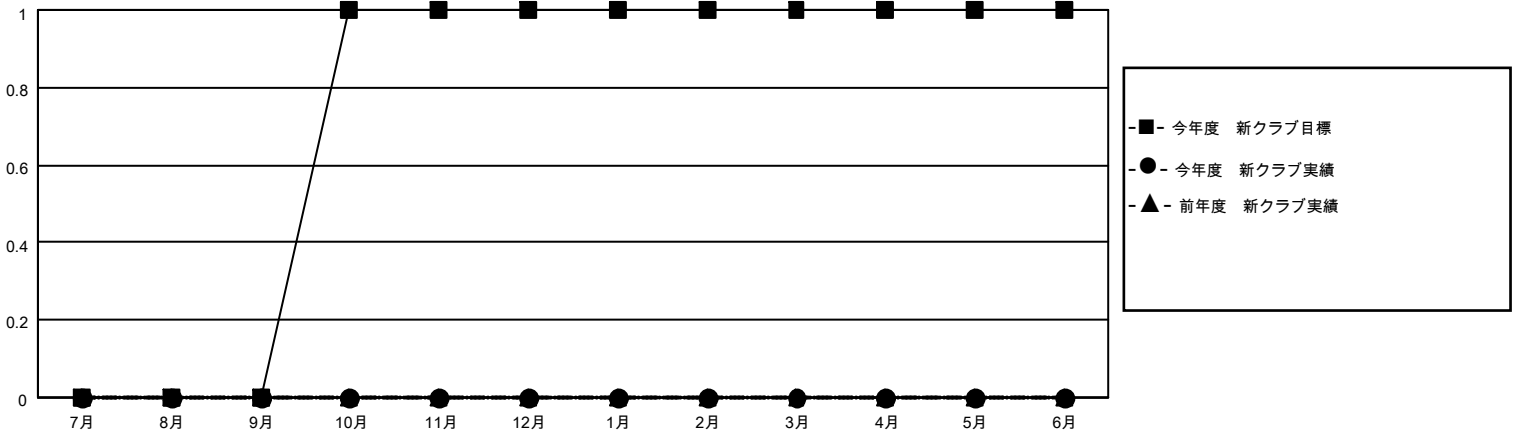
District 333 A

Results as of: 1/31/2022

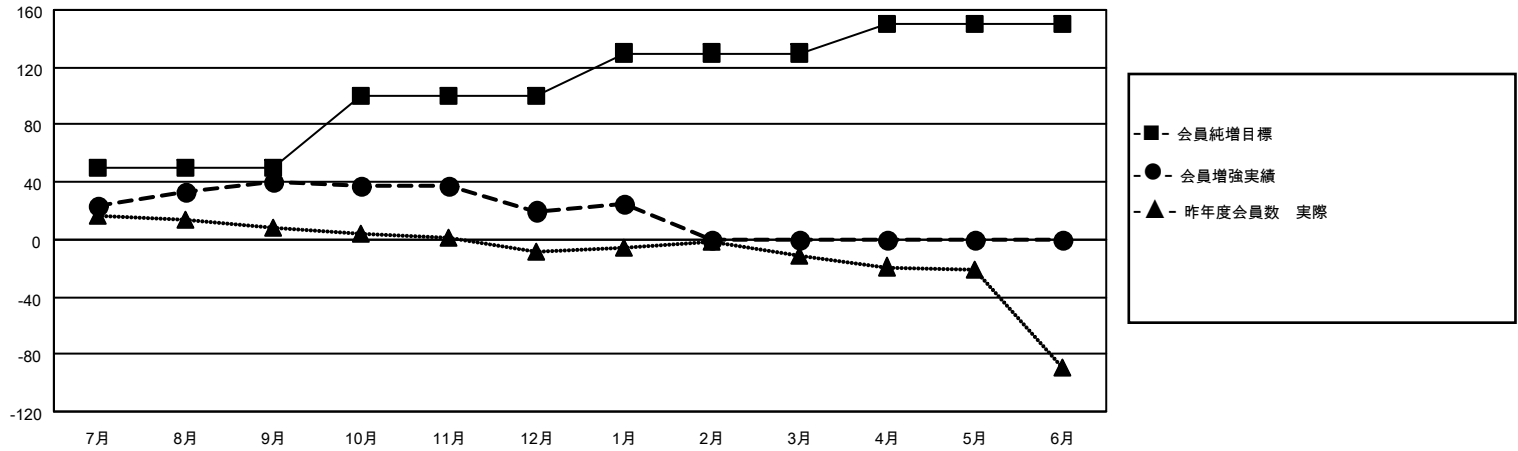
クラブ			
結果：2021-2022			
四半期	新クラブ目標	新クラブ	解散クラブ
7月/8月/9月	0	0	0
10月/11月/12月	1	0	1
1月/2月/3月	0	0	0
4月/5月/6月	0	0	0

名			
結果：2021-2022			
四半期	会員純増目標	会員増強実績	退会者(転籍を含む)実際
7月/8月/9月	50	64	23
10月/11月/12月	50	34	54
1月/2月/3月	30	14	8
4月/5月/6月	20	0	0

新クラブ目標及び実績累計



会員目標及び実績累計



解散クラブ: 1	44 CLUBS OF 71 一名以上の新会 員を登録	男女別	
退会者		男性	2,278 (84.78%)
物故会員 11	会員累計データを見るには、 ここをクリック	女性	409 (15.22%)
クラブ解散 2		NON BINARY	0 (0.00%)
その他 72		PREFER NOT TO ANSWER	0 (0.00%)
合計 85		世帯主/家族会員合計	405
		国際会費半額の家族会員	223